



シルバー派遣をご利用いただいている事業所の方と  
そこで働くシルバー会員の声をご紹介します。

### 工場内作業



事業所ご担当者

できるだけコストをおさえたかたちでシルバーさんにも活躍していただいています。当社としては非常に満足しています。



プラスチックの部品を洗って乾かす、という仕事です。毎日ではなく、1日おきです。

シルバー会員

### スーパー品出し作業



事業所ご担当者

品出しだけの簡単な仕事です。シルバーさんも、十分活躍していただけるので、利用しています。



仕事は、食品の品出し作業です。お客さんが取りやすいように、品物を入れています。

シルバー会員

### 事業紹介DVD



シルバー人材センター事業をご紹介するDVDをご希望の企業・団体の方々に配付(無料)しています。希望される方は、下記までご連絡ください。

You Tubeでも動画を配信しています。当連合会ホームページからご覧ください。

### あなたの街のシルバー人材センターにお気軽にお問い合わせください。

(各シルバー人材センターのホームページもご覧ください。)

- 珠 洲 市 SC TEL 0768-82-6886
- 能 登 町 SC TEL 0768-62-4688
- 輪 島 市 SC TEL 0768-23-8033
- 穴 水 町 SC TEL 0768-52-4680
- 志 賀 町 SC TEL 0767-42-2170
- 七 尾 市 SC TEL 0767-52-4680
- 中 能 登 町 SC TEL 0767-76-8060
- 羽 咋 市 SC TEL 0767-22-2700
- 宝 達 志 水 町 SC TEL 0767-29-4850
- か ほ く 市 SC TEL 076-281-3655
- 津 幡 町 SC TEL 076-288-4462
- 内 灘 町 SC TEL 076-286-2992
- 金 沢 市 SC TEL 076-222-2411
- 野 々 市 市 SC TEL 076-294-8303
- 白 山 市 SC TEL 076-275-7604
- 能 美 市 SC TEL 0761-58-4060
- 小 松 市 SC TEL 0761-47-2855
- 加 賀 市 SC TEL 0761-73-2456

※SCは「シルバー人材センター」の略

職場の  
人手がちょっと  
足りない

企業・団体の皆様

# シルバー派遣を 活用されませんか？

企業の皆さん、少しだけ人手が足りないことはありませんか。  
そんな時はシルバー人材センターをご利用ください。

短時間  
OK!

簡単な  
お仕事も  
お任せください



### 派遣元事業主

公益社団法人 石川県シルバー人材センター連合会 〒920-0862 石川県金沢市芳斉1丁目15番15号

労働者派遣事業 届出受理番号「シ17-001」

TEL 076-222-4680 FAX 076-222-4681 詳しくは [石川県あなたの街のシルバー](#) で 検索

厚生労働省委託事業 高齢者活躍人材確保育成事業



2021.01

公益社団法人 石川県シルバー人材センター連合会

# 必要な時に!必要な時間だけ!

お問い合わせは、貴事業所の地域のシルバー人材センターへ

次のページを  
ご覧ください

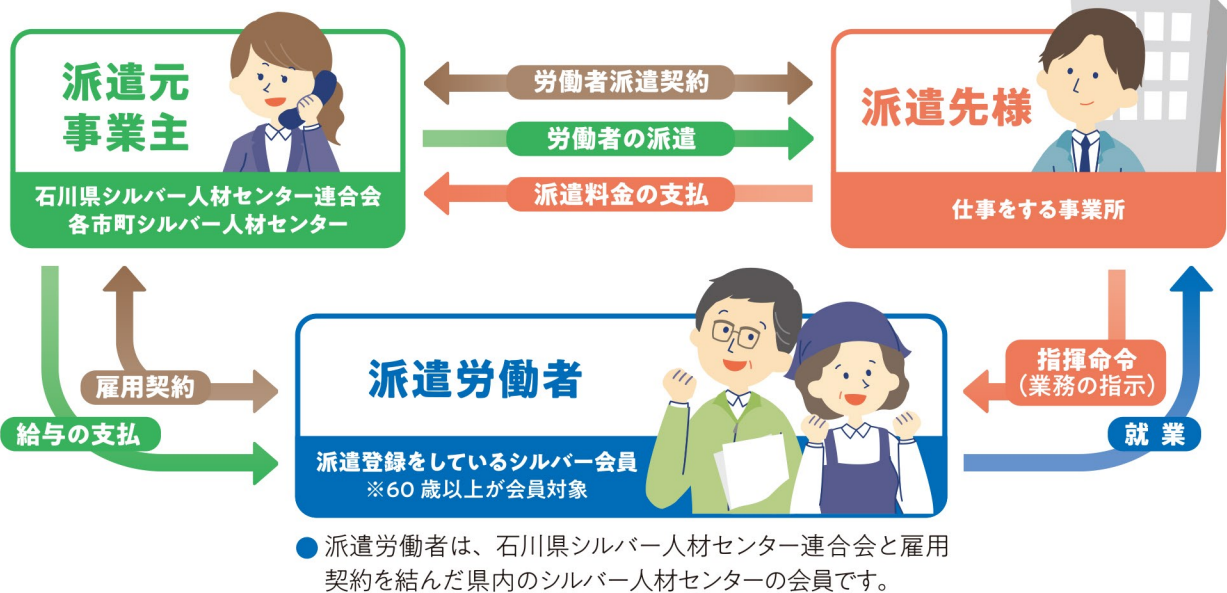


## シルバー派遣とは?

シルバー派遣とは、60歳以上のシルバー人材センターの登録会員を、公益社団法人石川県シルバー人材センター連合会が、企業・団体に労働者として派遣するものです。派遣労働者は、派遣先様の指揮命令により就業し、派遣先様の従業員と一緒に業務を遂行します。



## 仕組みと概要



## 就業の仕組み

シルバー派遣での就業は、臨時的・短期的な業務 (おおむね月10日程度以内のもの) 又は 軽易な業務 (おおむね週20時間を超えないもの) になります。

おおむね  
月10日程度  
以内の就業

又は

おおむね  
週20時間  
を超えない就業

## シルバー派遣の就業例

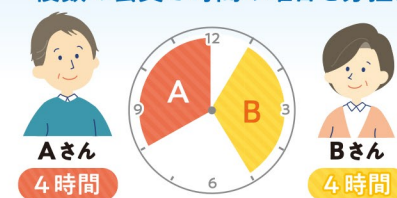
### 就業日数・就業時間

必要な時に、必要な時間だけ。



### ローテーション就業

複数の会員で時間や曜日を分担。



※上記の例のほかにも、さまざまな就業形態があります。

## 主な仕事内容

### 事務系の仕事

- 一般事務、受付事務、パソコン入力など

### 施設等での仕事

- 施設などの管理業務 (窓口、電話対応)
- 工場などの内外の清掃、除草
- 学校校務士

### 工場等での仕事

- 製品等の仕上げ作業
- 部品等の包装・梱包作業
- 食料品、菓子の製造・加工作業など

### 販売店舗、飲食店、宿泊施設等での仕事

- スーパーの品出し、総菜加工、カート整理など
- 飲食店等での食器洗いなど
- 旅館やホテルの配膳、調理補助、清掃など

### 福祉、介護、子育て、家庭支援の仕事

- 福祉施設の介護補助
- 福祉施設利用者の送迎車の運転
- 福祉、介護施設での調理補助
- 保育園等の保育補助
- 家庭での生活支援

### その他作業系の仕事

- 遺跡発掘調査の発掘作業
- スクールバスの運転、添乗
- 荷物の配送作業 (市町広報誌、給食など)
- 農作業 (種まき、収穫、除草など)
- 家庭ゴミ等収集作業補助
- 資源ゴミの選別・仕分け
- その他軽作業



## 派遣することができない仕事

- 高齢者にとって危険又は有害な業務
- 港湾運送業務、建設業務、警備業務、病院等における医療関係の業務

## 労働保険 社会保険 について

シルバー派遣労働者は、就業時間が短いため労働者災害補償保険は適用されますが、雇用保険及び社会保険 (健康保険及び厚生年金保険) は、原則適用されません。

## 派遣料金について

派遣料金 =

- ① 派遣労働者賃金
- ② 派遣手数料 (①×20%)
- ③ 交通費
- ④ 消費税 [(①+②+③)×10%]

## ご留意いただきたいこと

- 派遣先としての労働関係法令の適用があります。
- 対応できる会員がない場合は、派遣できない場合もあります。
- 派遣先が労働者派遣を受けるに当たり、事前の面接や履歴書の送付の要請等の労働者を特定する行為は、法令により禁止されています。